

Регулятор давления «до себя» 5610

Применение:

Клапан поддержания давления 5610 используется для поддержания давления «до себя» независимо от давления «после». Клапан предназначен для паров, газов и жидкостей.

Особенности:

Пропорциональный односедельный клапан 5610 прямого действия. Клапан поддержания давления состоит из: корпуса с внутрикорпусными устройствами, гофрированной трубки, пружины и силового привода. При работе с жидкостями и парами при температуре свыше 100С° необходим дефлектор для защиты мембранного пневмопривода.

Технические характеристики:

Размеры (мм) и вес(кг) корпуса клапана

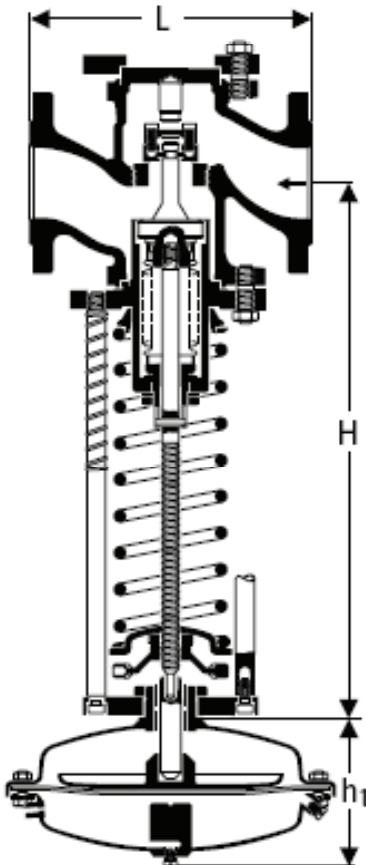
Ду	15	20	25	32	40	50	65	80	100
L	130	150	160	180	200	230	290	310	350
H	405	405	405	410	425	495	500	590	590
Приблизит. вес	10	11	12	14	18	23	35	48	70

Размеры (мм) и вес (кг) силового привода

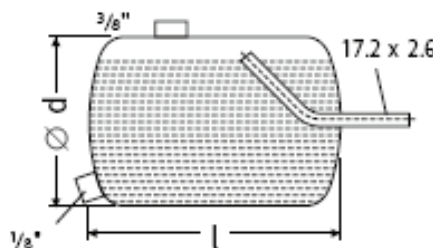
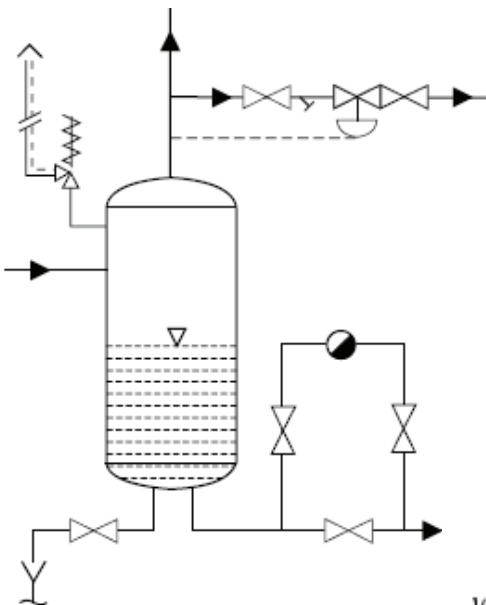
Привод	A 11	A 2	A 3	A 4	A 51	A 6	B 11	B 2
Ø	146	160	195	270	365	510	125	160
H1	90	100	100	120	165	220	90	110
Приблизит. вес	2.8	4.5	6.0	4.5	10	28	3.5	5.5

Размеры (мм) и вес (кг) дефлектора

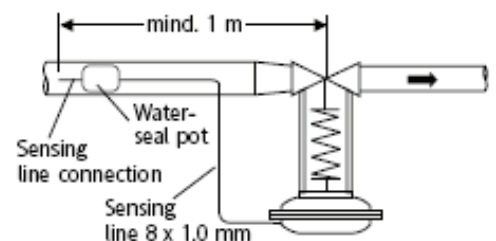
Размер	l	d	Ду
1	206	88.9	15-65
2	172	152.4	80-100



Клапан поддержания давления 5610



Дефлектор



Схематическая диаграмма установки