



Вентили сильфонные запорные прямоточные, не требующие профилактического обслуживания

с дополнительным сальниковым уплотнением, с присоединительными размерами фланцев по DIN Py 16 / 25. Конструктивная длина по DIN EN 558-1 Gr 1, присоединительные размеры фланцев по DIN 2501 (по запросу также по ГОСТ), уплотнительные поверхности фланцев по DIN 2526 Form C.

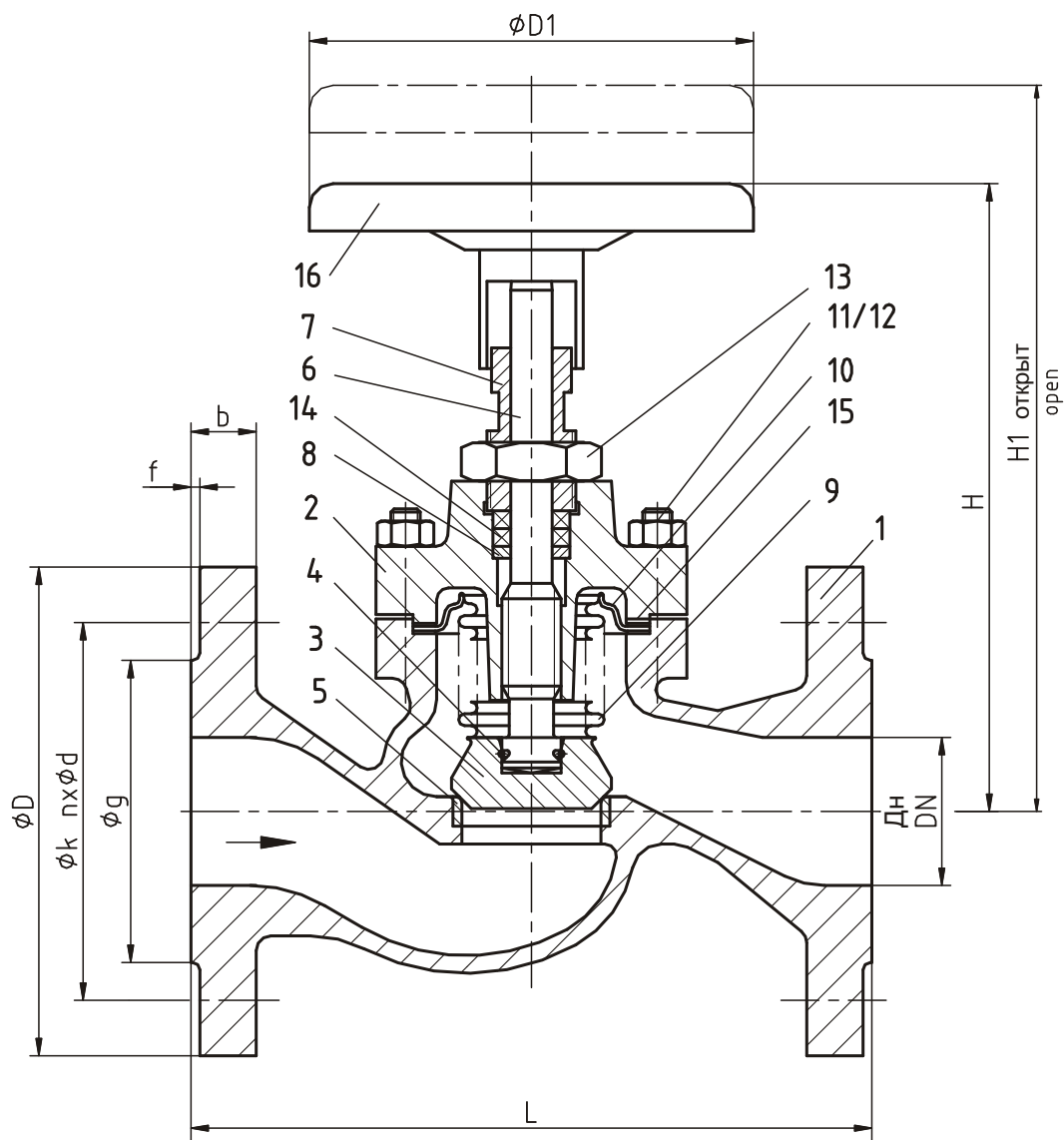
Bellow sealed globe valves -maintenance free-

with additional safety stuffing box, with handwheel and stroke indicator, with flange connection. Face to face dimensions acc. to DIN EN 558-1 GR 1, flanges measured and drilled acc. to DIN 2501, flange-face form C DIN 2526.

Зак.-№ Order-no.	Py PN	Материалы Materials			
		Корпус, надставка Body, bonnet	Сильфон Bellow	Шпindelь Stem	Затвор, седло Cone, body-seat
AV 852	16	EN-GJS-400-18 EN-JS1049 (GGG 40.3)	X6CrNiTi18-10 1.4541	X20Cr13 1.4021	X6CrNiTi18-10 1.4541
AV 853	25				

Требования защиты окружающей среды и возрастающая стоимость обслуживания учтены в конструкции этой арматуры, отличающейся своей надёжностью в работе и долговечностью.

Due to the requirements of environmental protection and the rising maintenance expenses it is essential to use maintenance-free valves. Prominent features of these valves are: Operational safety, reliability and long service life.



Конструктивные размеры и веса
Structural dimensions and weights

P _y PN	D _n DN	Конструктивные размеры Installation dimensions				Присоед. размеры фланцев Flange connection dimensions						Вес, [кг] Weight [kg]
		L	H	H1	D1	D	k	nxd	g	f	b	
16/25	15	130	179	187	125	95	65	4x14	45	2	16	4,2
	20	150	179	187	125	105	75	4x14	58	2	18	4,8
	25	160	186,5	194,5	125	115	85	4x14	68	2	18	6,4
	32	180	186,5	194,5	125	140	100	4x18	78	2	18	8,0
	40	200	203	215,5	150	150	110	4x18	88	3	18	10,7
	50	230	203	215,5	150	165	125	4x18	102	3	20	13,1
16	65	290	246	262	200	185	145	4x18	122	3	18	19,4
25	65	290	246	262	200	185	145	8x18	122	3	22	19,4
16	80	310	280	300	200	200	160	8x18	138	3	20	28,7
25	80	310	280	300	200	200	160	8x18	138	3	24	28,9
16	100	350	315	345	250	220	180	8x18	158	3	20	36,9
25	100	-	-	-	-	-	-	-	-	-	-	-
16	125	400	430	464	400	250	210	8x18	188	3	26	62,0
25	125	-	-	-	-	-	-	-	-	-	-	-
16	150	480	440	482	400	285	240	8x22	212	3	22	84,0

Материалы
Materials

Поз. Item	Наименование	Designation	Материал Material	Материал № Material-no.
1	Корпус	Body	EN-GJS-400-18 (GGG 40.3)	EN.JS1049
2	Надставка	Yoke	EN-GJS-400-18 (GGG 40.3)	EN.JS1049
3	Затвор	Cone	X6CrNiTi18-10	1.4541
4	Стопорное кольцо	Retaining ring	пружинная сталь / Spring steel	-
5	Уплотнительное кольцо	Seat ring	X20Cr13	1.4021
6	Шпindelь	Spindle	X20Cr13	1.4021
7	Сальник	Stuffing box	X20Cr13	1.4021
8	Кольцо	Ring	X6CrNiMoTi17-12-2	1.4571
9	Сильфон	Bellow	X6CrNiTi18-10	1.4541
10	Крышка	Cap	X6CrNiTi18-10	1.4541
11	Шпилька	Screw	A2-70 oder / Or A4-70	-
12	Гайка	Hex.-nut	A2-70 oder / Or A4-70	-
13	Гайка	Hex.-nut	5-2	-
14	Набивка	Packing	Graffiflex	
15	Уплотнение	Sealing	графит и сталь / Graphite and steel	
16	Колесо	Handwheel	сталь / Steel plate, pressed	

Рабочие и пробные давления
Working and test pressures

Заказ- № Order-no.	P _y PN	Пробное давление воды, bar Water-test pressure in bar		max. рабочее давление, bar Max. working pressure in bar				
		Корпус Body	Затвор Seat	-10°C	120°C	200°C	250°C	300°C
AV 852	16	24	16	16	16	13	13	13
AV 853	25	37,5	25	25	25	20	18	16



Специальные исполнения:

- Фланцы по другим нормам
- Фланцы Form E, DIN 2526, Фланцы Form N, DIN 2512, Фланцы Form V / R, DIN 2513
- С цепным приводом

Прочие специальные исполнения, проходы, материалы и запчасти по запросу

Available special designs:

- Flanges acc. to other standards
- Flanges with male and female or tongue and groove facing, flanges with ring groove for lens joint
- Chain wheels

Further special designs, nominal widths, materials and accessories on request

Указанная арматура соответствует по конструкции, габаритам, весу и применённым материалам современному состоянию техники и в дальнейшем может быть изменена. За возможные опечатки или ошибки перевода мы ответственности не несём.
The construction, the measurements and the weights of the described valves represent the current technical standards. We reserve the right to change the technical details and to use materials of equivalent and higher quality. We accept no warranty for any printing or translation errors that might be found in this catalogue.