



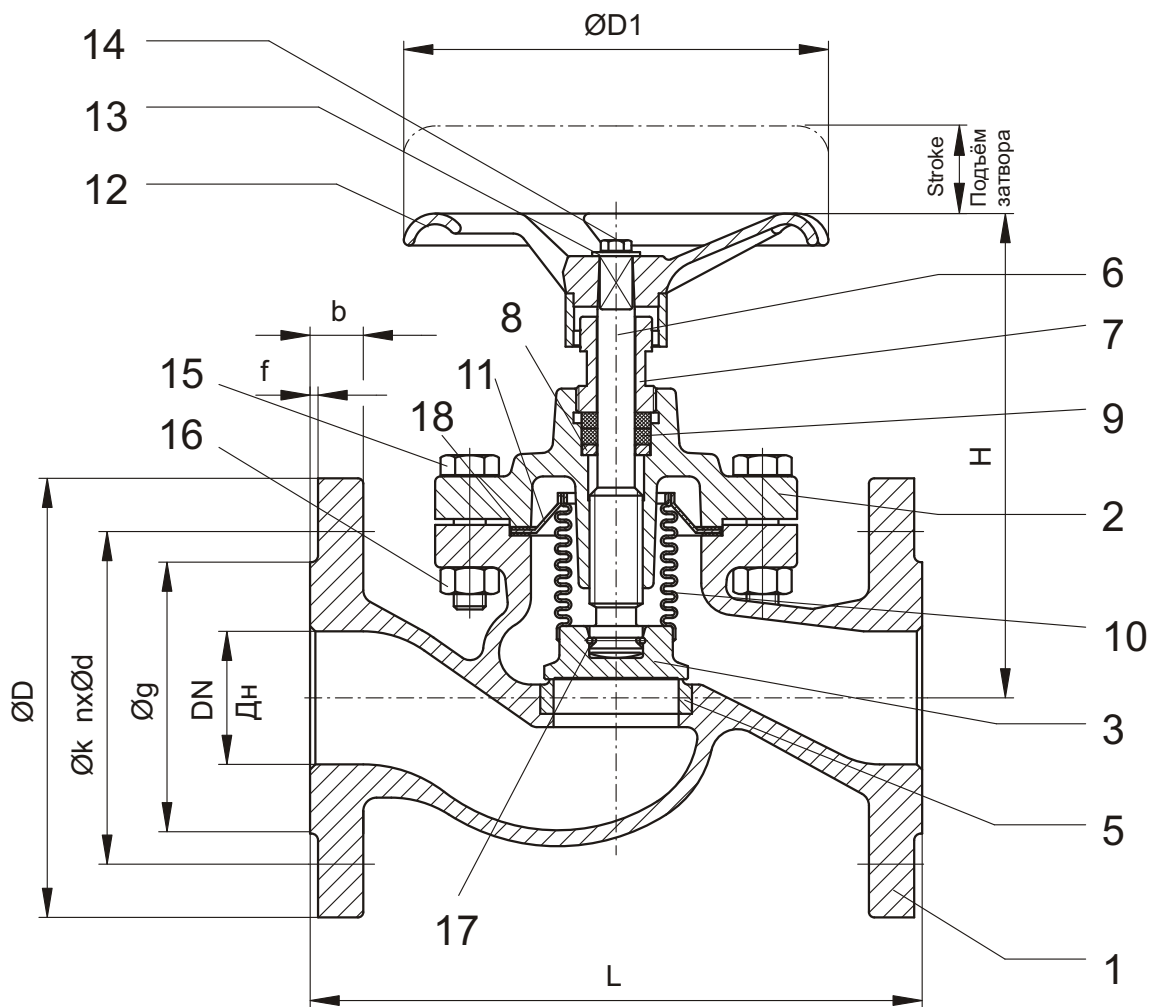
Вентили сильфонные запорные прямоточные, не требующие профилактического обслуживания

являются результатом дальнейшего развития конструкции вентилях запорных с сальниковым уплотнением. Используемый нами сильфон изготовлен из эластичной стали специальной 1.4541 сваренной продольным швом по специальной технологии и проверен с использованием Гелия (He) на плотность. Шпindel отделён от рабочей среды и по отношению к окружающей атмосфере является абсолютно плотным. Для ещё более высокой надёжности вентили оснащены также и сальниковым уплотнением. Стандартное исполнение с указателем высоты хода затвора. Требования защиты окружающей среды и возрастающая стоимость обслуживания учтены в конструкции этой арматуры, отличающейся своей надёжностью в работе и долговечностью.

Bellow sealed globe valves -maintenance free-

The maintenance-free KROMBACH bellows-sealed shut-off valve is an advanced development of the shut-off valve with stuffing-box packing. The bellows of flexible stainless steel (material 1.4541) has a TIG-welded longitudinal seam subjected to leak testing with helium. The fluid does not get into contact with the valve stem. The valve is hermetically tight to the atmosphere. To improve operational safety, the valve is provided with additional stuffing-box packing. The standard model is equipped with a lift indicator. Due to the requirements of environmental protection and the rising maintenance expenses it is essential to use maintenance-free valves. Prominent features of these valves are: Operational safety, reliability and long service life.

Зак.-№ Order-no.	Py PN	Материалы Materials							
		Корпус, надставка Body, bonnet		Сильфон Bellow		Шпindel Stem		Затвор, седло Cone, body-seat	
AV 851	16	EN-GJL-250 (GG 25)	EN-JL1040	X6CrNiTi18-10	1.4541	X20Cr13	1.4021	X20Cr13	1.4021



Конструктивные размеры
Structural dimensions and weights

Дн DN	Конструктивные размеры Installation dimensions				Присоед. размеры фланцев Flange connection dimensions					
	L	H	Hub	D1	D	k	nxd	g	f	b
15	130	160	8	100	95	65	4x14	45	2	14
20	150	160	8	100	105	75	4x14	58	2	16
25	160	175	8	125	115	85	4x14	68	2	16
32	180	175	8	125	140	100	4x18	78	2	16
40	200	200	12,5	160	150	110	4x18	88	3	18
50	230	200	12,5	160	165	125	4x18	102	3	20
65	290	220	16	160	185	145	4x18	122	3	18
80	310	245	18,5	180	200	160	8x18	138	3	20
100	350	305	24	200	220	180	8x18	158	3	20
125	400	360	30	250	250	210	8x18	188	3	22
150	480	400	35	320	285	240	8x22	212	3	22

Материалы
Materials

Поз. Item	Наименование	Designation	Материал Material	Материал № Material-no.
1	Корпус	Body	EN GJL-250 (GG 25)	EN-JL1040
2	Надставка	Bonnet	EN-GJL-250 (GG 25)	EN-JL1040
3	Затвор	Cone	X20Cr13	1.4021
5	Уплотнительное кольцо	Seat ring	X20Cr13	1.4021
6	Шпиндель	Spindle	X20Cr13	1.4021
7	Сальник	Stuffing box	9SMn28K	1.0715K
8	Кольцо	Ring	X6CrNiMoTi17-12-2	1.4571
9	Кольцо набивки	Packing ring	без асбеста / Asbestos free	-
10	Сильфон	Bellow	X6CrNiTi18-10	1.4541
11	Крышка	Cap	G-X7Cr13	1.4001
12	Колесо	Handwheel	St	-
13	Шайба	Disc	St	-
14	Болт	Hex.-head screw	5.6 кадмирт / cadmium-plated	-
15	Болт	Hex.-head screw	5.6	-
16	Гайка	Hex.-nut	5-2	-
17	Стопорное кольцо	Ring	пружинная сталь / Spring steel	-
18	Уплотнение	Sealing	без асбеста / Asbestos free	-

Рабочие и пробные давления
Working and test pressures

Заказ- № Order-no.	P _y PN	Пробное давление воды, bar Water-test pressure in bar		макс. рабочее давление, bar Max. working pressure in bar				
		Корпус Body	Затвор Seat	-10°C	120°C	200°C	250°C	300°C
AV 851	16	24	16	16	16	13	11	10



Специальные исполнения:

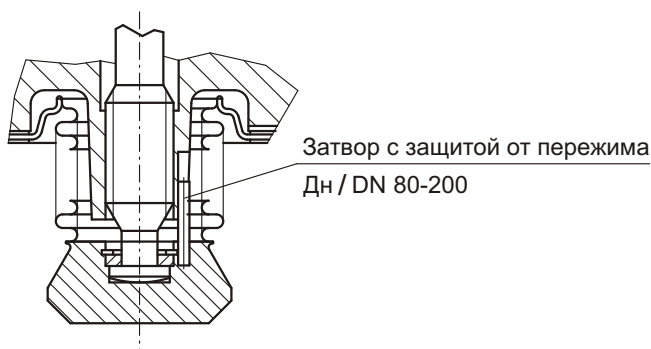
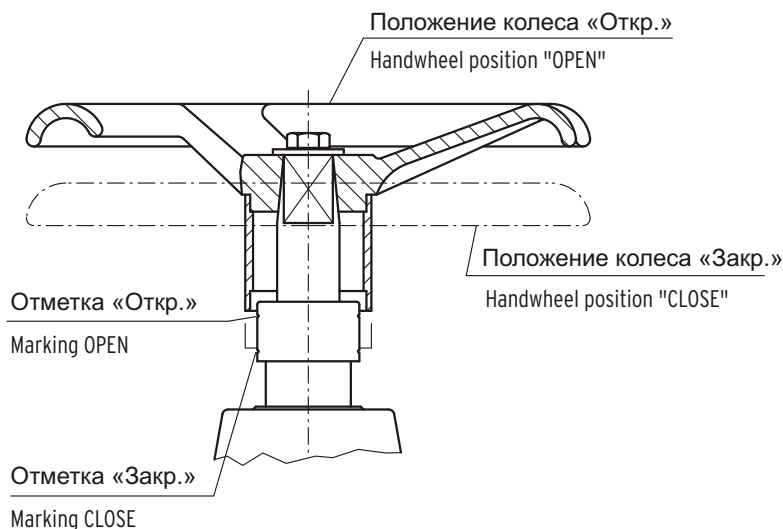
- Фланцы по другим нормам
- Фланцы Form E, DIN 2526, Фланцы Form N, DIN 2512, Фланцы Form V / R, DIN 2513
- С регулирующим затвором
- С цепным приводом

Прочие специальные исполнения, проходы, материалы и запчасти по запросу

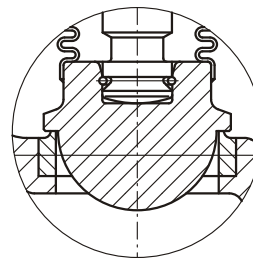
Available special designs:

- Flanges acc. to other standards,
- Flanges with male and female or tongue and groove facing,
- Throttle cone,
- Chain wheels

Further special designs, nominal widths, materials and accessories on request



Исполнение с регулирующим затвором
Design with adjusting cone



Указанная арматура соответствует по конструкции, габаритам, весу и применённым материалам современному состоянию техники и в дальнейшем может быть изменена. За возможные опечатки или ошибки перевода мы ответственности не несём.
The construction, the measurements and the weights of the described valves represent the current technical standards. We reserve the right to change the technical details and to use materials of equivalent and higher quality. We accept no warranty for any printing or translation errors that might be found in this catalogue.